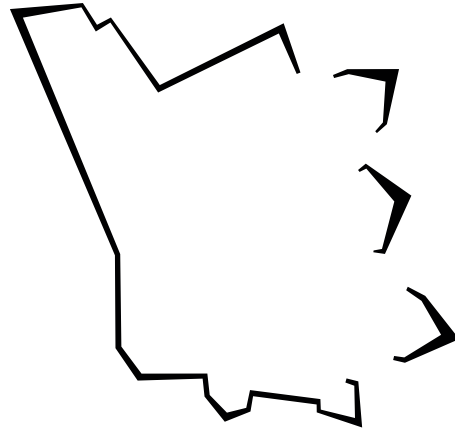
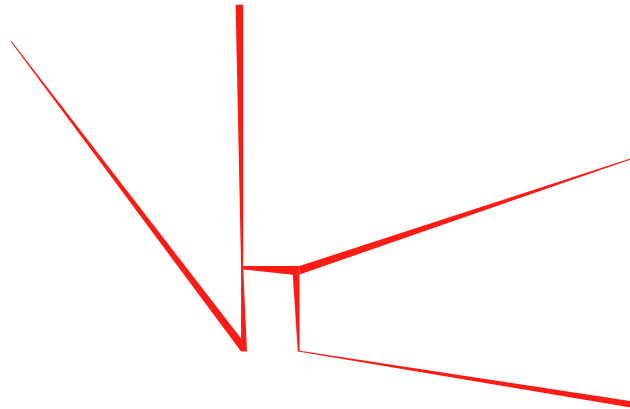


Manuale d'uso del marchio-logo

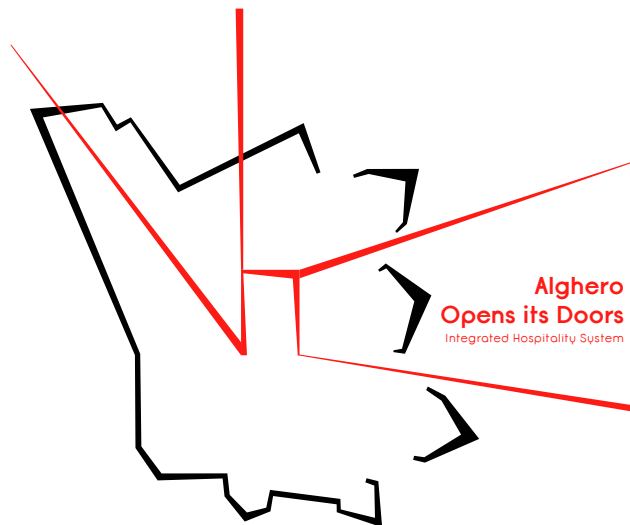
a. Il simbolo della città di Alghero
Il tracciato delle antiche mura.



b. Il simbolo dell'ospitalità
I raggi e l'immagine della porta.



c. Logotipo + claim
La combinazione di tracciato, raggi, simbolo della porta e claim costituisce il logotipo.



Logotipo

Questa pagina mostra il logotipo scomposto nelle sue diverse componenti:

il tracciato della cinta muraria, i raggi che partono dalla posizione delle antiche porte di accesso alla città e formano il profilo di una porta.

Il fulcro della composizione è rappresentato dall'immagine della porta intesa come simbolo dell'accoglienza offerta dalla città di Alghero ai turisti.

Il logotipo del SIO comunica l'idea di una città che mostra la bellezza del suo patrimonio storico e paesaggistico, aprendosi ad accogliere coloro che vogliono visitarla.

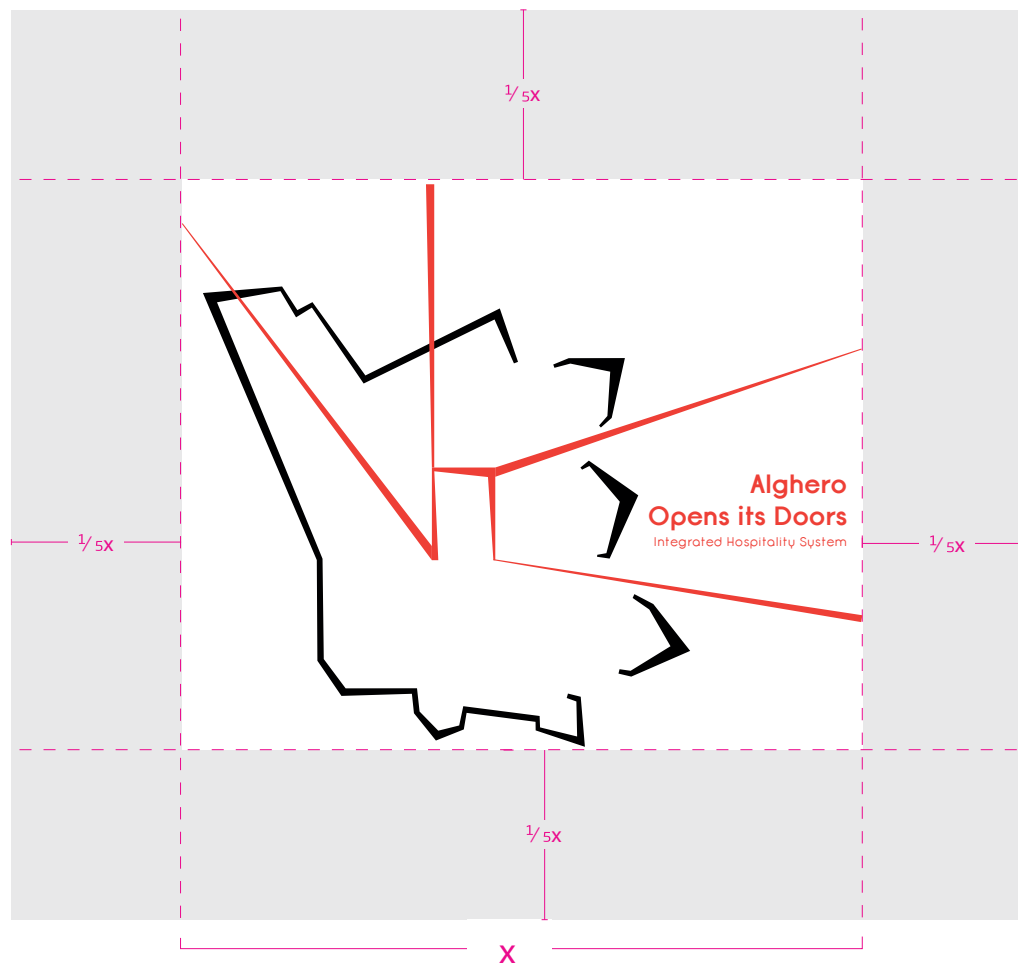
A completamento del logotipo si inserisce il claim che rafforza il concetto di apertura ed ospitalità.

Area di rispetto

Il logotipo multicolore mostrato in questa pagina è definito "logotipo principale". La palette di colori usati arricchisce e distingue il marchio.

La palette cromatica è costituita dai seguenti colori: Pantone 45-8C e nero. Questa versione, da usarsi come principale, deve essere applicata sempre su sfondo bianco o chiaro mantenendo l'area di rispetto, ossia la distanza minima da altri elementi.

Per la riproduzione dei pantoni citati sopra in RGB o CMYK, è necessario seguire le specifiche riportate in questa pagina. La dimensione minima consentita per questa versione non può essere al di sotto dei 100 mm di lunghezza.



palette colori

P 45-8C			
C 0	R 238	C 0	R 35
M 91	G 62	M 0	G 31
Y 92	B 44	Y 0	B 32
K 0		K 100	

font claim

Opificio Bold

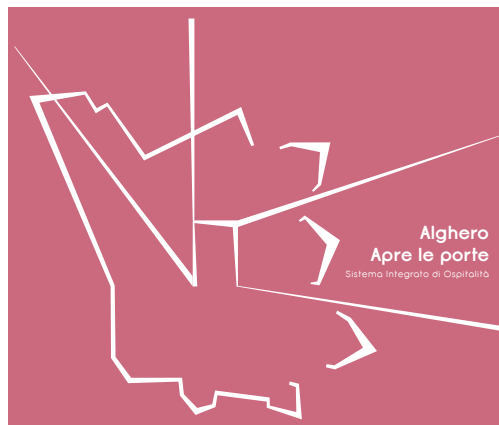
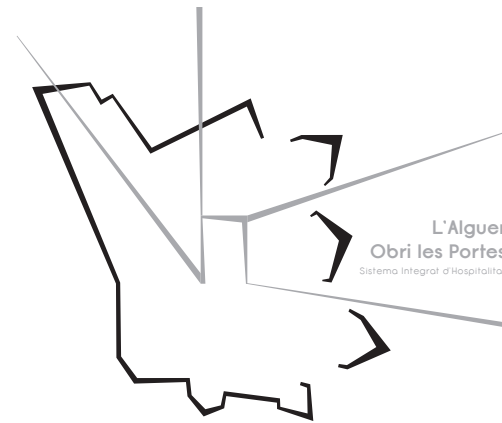
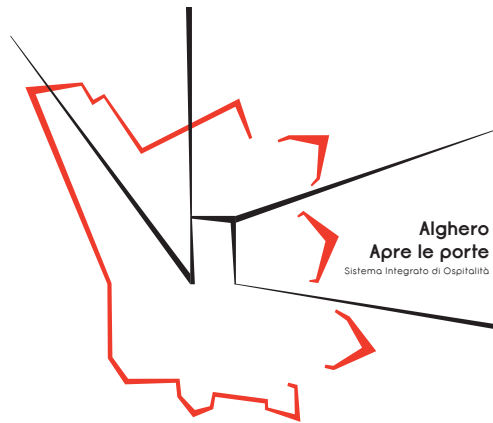
Opificio Regular

Varianti di colore e lingua

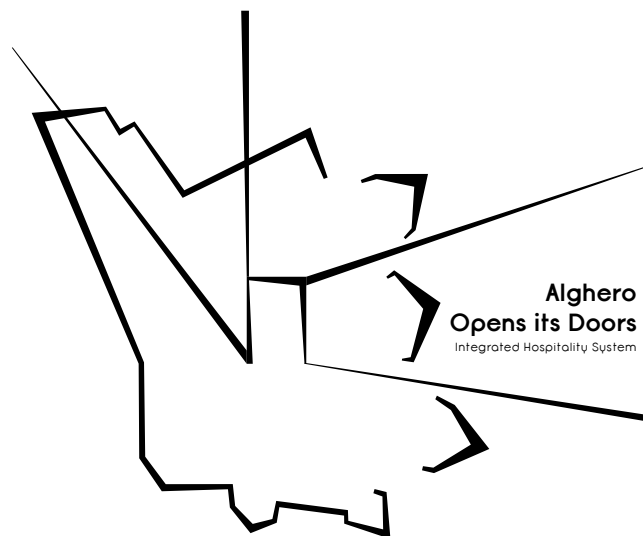
In questa pagina viene mostrato il logotipo principale nelle diverse varianti di colore, con il claim tradotto in Italiano e in Algherese.

I colori e le lingue possono essere combinati indifferentemente a seconda delle esigenze.

Il logotipo principale nelle sue varianti bicolore deve essere usato su sfondi di colore bianco o chiaro o su illustrazioni e sfondi fotografici di colore chiaro.



P 45-8C		P 65-13C		P 179-6C	
C 0	R 238	C 0	R 201	C 0	R 178
M 91	G 62	M 66	G 102	M 0	G 178
Y 92	B 44	Y 27	B 120	Y 0	B 178
K 0		K 21		K 40	

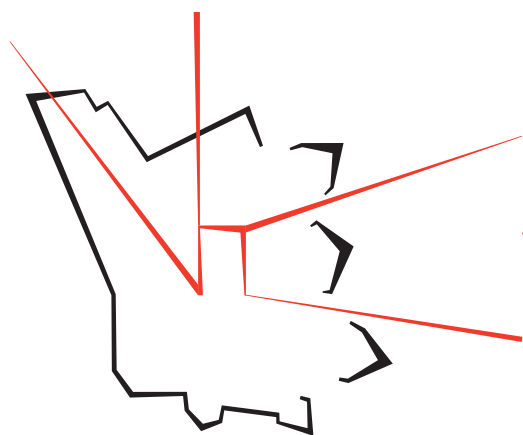


Bianco e nero

Il logotipo principale monocolore bianco deve essere usato su sfondi di colore scuro o neri o su illustrazioni e sfondi fotografici di colore scuro.

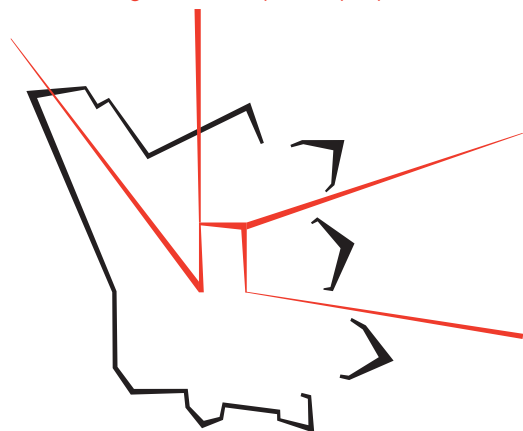
Entrambe le versioni devono essere utilizzate qualora l'uso del logotipo multicolore non fosse possibile.





Alghero Opens its Doors
Integrated Hospitality System

Alghero Opens its Doors
Integrated Hospitality System



**Logotipo secondario:
versioni orizzontale e
verticale**

Il logotipo secondario può essere utilizzato a seconda delle dimensioni e delle modalità di applicazione nei due orientamenti: orizzontale e verticale.

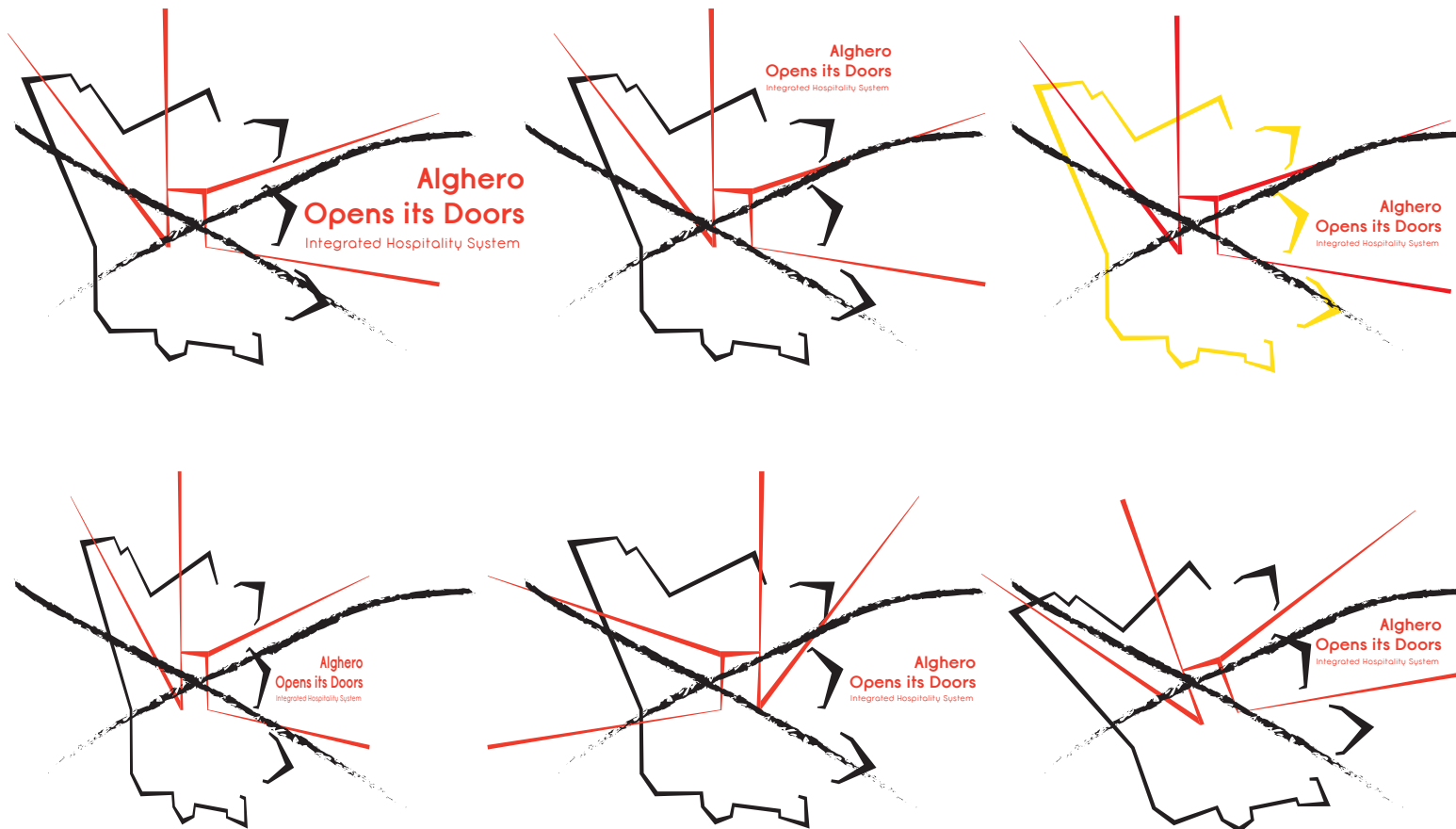
Tutte le declinazioni della versione principale del logo si applicano anche alle due versioni qui indicate.

Cosa non fare

Il logotipo, nelle sue parti costitutive, deve essere utilizzato esclusivamente secondo le modalità indicate nel presente manuale.

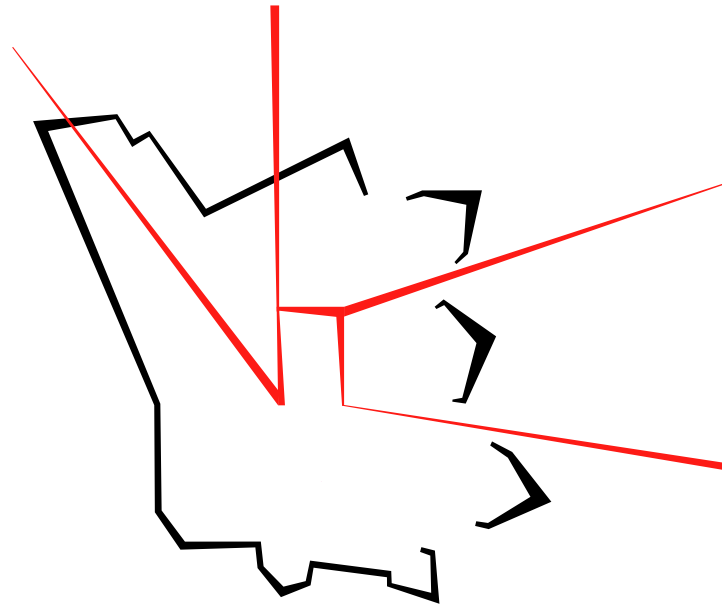
Pertanto vengono qui indicati alcuni errori da evitare nell'applicazione del logotipo:

- non alterare in modo arbitrario le proporzioni tra testo e simbolo;
- non modificare in modo casuale la posizione di alcun elemento del logotipo;
- non modificare i colori del logotipo utilizzando combinazioni differenti da quelle indicate nel presente manuale;
- non distorcere il logotipo;
- non invertire la direzione del simbolo;
- non ruotare il logotipo.



La scritta non viene rimpicciolita
in modo proporzionale al logo,
in modo da restare leggibile

Alghero Opens its Doors



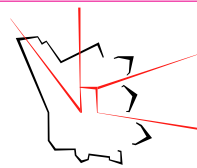
Relazione dimensionale

Nelle situazioni in cui il logotipo debba essere riprodotto molto piccolo, è necessario adottare il logotipo mostrato in questa pagina. In questa variante, la scritta non è rimpicciolita proporzionalmente al simbolo, in modo da mantenere la leggibilità del claim.

La dimensione minima consentita è fissata a 30 mm di larghezza e 7 punti per il carattere.

scritta 7 pt

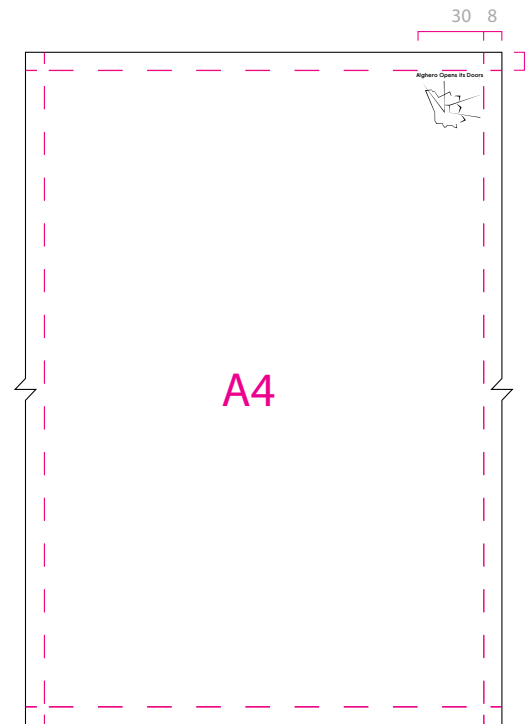
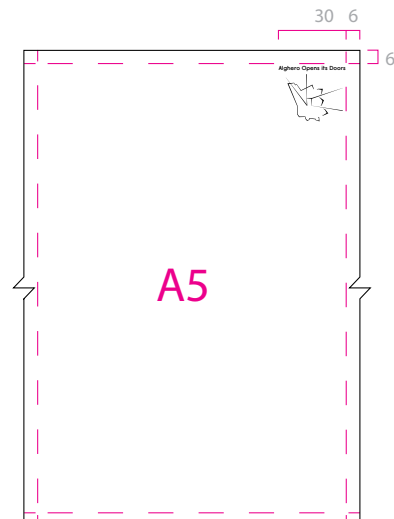
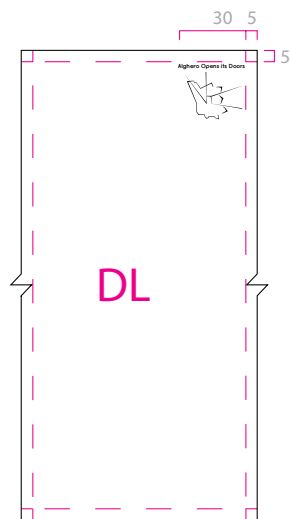
Alghero Opens its Doors



30 mm

L'esempio è in scala 1:1

logotipo rimpicciolito a 30 mm
con scritta non proporzionale



Posizionamento

Come mostrato in questa pagina, il logotipo deve essere sempre posizionato nell'angolo in alto a destra e nelle proporzioni indicate.

Il logotipo ha una dimensione fissa a 30 mm e può essere utilizzato in tutte le sue varianti di colore.

Font di accompagnamento

Come font di accompagnamento del logotipo nella grafica identificativa del sistema e in altri documenti come la carta intestata, deve essere utilizzato Open sans nelle sue varianti.



Carta intestata

Esempio di applicazione su carta intestata e su biglietto da visita.

